

# R425 L

Panzerschrank



## Einbruchschutz:

Widerstandsgrad IV nach EN 1143-1

## Feuerschutz:

Schutzklasse LFS 30 P nach EN 15659

Fassungsvermögen bis zu 42 Aktenordner.

Serienmäßig vorgerichtet für den kunden-  
seitigen Einbau von Einbruchmeldeanlage-  
Komponenten. Durch den Anschluss an eine  
Einbruchmeldeanlage (EMA) verdoppelt sich in  
der Regel die Versicherungssumme.



## Konstruktion

**Korpus:** mehrwandig 60 mm stark

**Tür:** mehrwandig 120 mm stark

**Verriegelung:** 4-seitig sperrend; dreiseitig über  
Riegelwerk. Scharnierseite zusätzlich gesichert  
durch ein Hintergreifprofil.

## Grundausrüstung

**Schloss:** zwei Doppelbartschlösser VdS-Klasse II  
(inkl. je 2 Schlüssel)

**Beschlag/Griff:** Hängegriff, 79 mm vorstehend

**Scharniere:** außenliegende Scharniere

**Türöffnungswinkel:** ca. 180°

**Türanschlag:** rechts

**Inneneinrichtung:** Fachboden

**Verankerung:** 1 Bodenbohrung, 1 Rückwandbohrung  
(nicht durchgebohrt), inkl. Verankerungsmaterial

**Farbe:** RAL 7035 lichtgrau (ohne Aufpreis: RAL 7024  
graphitgrau, RAL 9006 weißaluminium)

# R425 L

## Panzerschrank



Artikel	Modell	Außenmaße *			Innenmaße			Türdurchgang		Verankerung		Gewicht kg	Anzahl Fachböden	Anzahl Ordner	Volumen Liter
		Höhe mm	Breite mm	Tiefe mm	Höhe mm	Breite mm	Tiefe mm	Höhe mm	Breite mm	Boden Anzahl	Rückwand Anzahl				
42500.00	R425 00 L	670	540	500	550	410	305	514	390	1	1 **	337	1	7	69
42501.00	R425 01 L	676	636	500	556	506	305	520	486	1	1 **	380	1	8	86
42502.00	R425 02 L	776	636	500	656	506	305	620	486	1	1 **	426	1	10	101
42503.00	R425 03 L	876	636	500	756	506	305	720	486	1	1 **	473	1	12	117
42504.00	R425 04 L	976	636	500	856	506	305	820	486	1	1 **	519	2	14	132
42505.00	R425 05 L	1176	636	500	1056	506	305	1020	486	1	1 **	612	2	18	163
42506.00	R425 06 L	1476	806	540	1356	676	345	1320	656	1	1 **	920	3	35	316
42507.00	R425 07 L	1776	806	540	1656	676	345	1620	656	1	1 **	1087	4	42	386
42508.00	R425 08 L	770	700	540	650	570	345	614	550	1	1 **	476	1	11	128
42509.00	R425 09 L	1220	700	540	1100	570	345	1064	550	1	1 **	706	2	21	216
42510.00	R425 10 L	1470	700	540	1350	570	345	1314	550	1	1 **	834	3	25	265
42511.00	R425 11 L	1920	700	540	1800	570	345	1764	550	1	1 **	1064	4	35	354
42515.00	R425 15 L	976	836	690	856	706	495	820	686	1	1 **	766	2	22	299
42516.00	R425 16 L	1226	836	690	1106	706	495	1070	686	1	1 **	927	2	27	387
42517.00	R425 17 L	1476	836	690	1356	706	495	1320	686	1	1 **	1088	3	35	474
42518.00	R425 18 L	1776	836	690	1656	706	495	1620	686	1	1 **	1281	4	42	579

\* Außenmaße ohne Griff und Scharniere    \*\* nicht durchgebohrt

### Verschlussoptionen

#### Standardverschluss

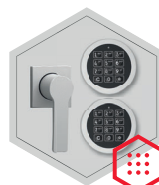


Doppelbarbtschloss

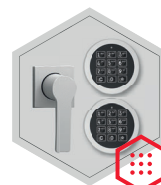
#### Optionale Verschlussvarianten



Mechanisches  
Kombinationsschloss

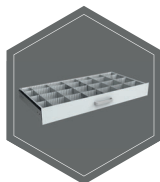
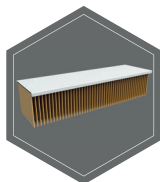
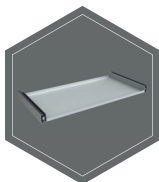
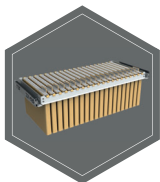
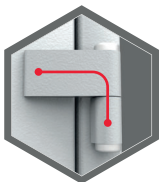


Elektronisches  
Kombinationsschloss



Elektronisches  
Kombinationsschloss mit Revision

### Zubehörartikel gegen Aufpreis



Türanschlag links

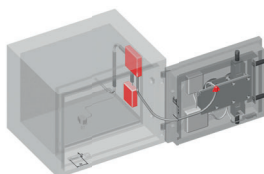
Innentresor

Hängeregistratur auf  
Teleskopschienen

Fachboden auf  
Teleskopschienen

Fachboden für  
Hängeregistratur

Individuell einrichtbare  
Schublade auf  
Teleskopschienen



Einbruchmeldeanlage (EMA) - Komplettsset  
(auch in Einzelteilen erhältlich).

Bei der Montage von EMA-Komponenten  
statten wir den Tresor zusätzlich mit einer  
Bodenabdeckung aus, die den nutzbaren  
Raum um 30 mm reduziert.

\* Aufgrund der Innenmaße der Tresore,  
ist komplettes EMA erst ab dem Modell  
42502.00 erhältlich; Modelle 42500.00 -  
42501.00 - einzelne EMA-Komponente auf  
Anfrage möglich.



Gewichts-, Farb- und Maßangaben sind unverbindlich. Irrtum, Gewichts-, Maß- und Farbveränderungen vorbehalten. Geringe Gewichts-, Farb- und Maßabweichungen sind produktionsbedingt. Technische Änderungen vorbehalten. Tresore evtl. kopplastig, bei Inbetriebnahme entsprechende Sorgfalt gem. Einbauanleitung walten lassen. Piktogramme stehen Symbolisch für die jeweiligen Merkmale.