

R427 Z

Panzerschrank



Einbruchschutz:

Widerstandsgrad V nach EN 1143-1

Feuerschutz:

Schutzklasse LFS 30 P nach EN 15659

Fassungsvermögen bis zu 42 Aktenordner.

Serienmäßig vorgerichtet für den kunden-
seitigen Einbau von Einbruchmeldeanlage-
Komponenten. Durch den Anschluss an eine
Einbruchmeldeanlage (EMA) verdoppelt sich in
der Regel die Versicherungssumme.



Konstruktion

Korpus: mehrwandig 78 mm stark

Tür: mehrwandig 137 mm stark

Verriegelung: 4-seitig sperrend; dreiseitig über
Riegelwerk. Scharnierseite zusätzlich gesichert
durch ein Hintergreifprofil.

Grundausrüstung

Schloss: zwei Doppelbartschlösser VdS-Klasse II
(inkl. je 2 Schlüssel)

Beschlag/Griff: Hängegriff, 79 mm vorstehend

Scharniere: außenliegende Scharniere

Türöffnungswinkel: ca. 180°

Türanschlag: rechts

Inneneinrichtung: Fachboden

Verankerung: 1 Bodenbohrung, 1 Rückwandbohrung
(nicht durchgebohrt), inkl. Verankerungsmaterial

Farbe: RAL 7035 lichtgrau (ohne Aufpreis: RAL 7024
graphitgrau, RAL 9006 weißaluminium)

R427 Z

Panzerschrank



Artikel	Modell	Außenmaße *			Innenmaße			Türdurchgang		Verankerung		Gewicht kg	Anzahl Fachböden	Anzahl Ordner	Volumen Liter
		Höhe mm	Breite mm	Tiefe mm	Höhe mm	Breite mm	Tiefe mm	Höhe mm	Breite mm	Boden Anzahl	Rückwand Anzahl				
42700.00	R427 00 Z	706	576	525	550	410	305	514	390	1	1 **	415	1	7	69
42701.00	R427 01 Z	712	672	525	556	506	305	520	486	1	1 **	466	1	8	86
42702.00	R427 02 Z	812	672	525	656	506	305	620	486	1	1 **	520	1	10	101
42703.00	R427 03 Z	912	672	525	756	506	305	720	486	1	1 **	574	1	12	117
42704.00	R427 04 Z	1012	672	525	856	506	305	820	486	1	1 **	628	2	14	132
42705.00	R427 05 Z	1212	672	525	1056	506	305	1020	486	1	1 **	735	2	18	163
42706.00	R427 06 Z	1512	842	565	1356	676	345	1320	656	1	1 **	1093	3	35	316
42707.00	R427 07 Z	1812	842	565	1656	676	345	1620	656	1	1 **	1285	4	42	386
42708.00	R427 08 Z	806	736	565	650	570	345	614	550	1	1 **	580	1	11	128
42709.00	R427 09 Z	1256	736	565	1100	570	345	1064	550	1	1 **	846	2	21	216
42710.00	R427 10 Z	1506	736	565	1350	570	345	1314	550	1	1 **	994	3	25	265
42711.00	R427 11 Z	1956	736	565	1800	570	345	1764	550	1	1 **	1260	4	35	354
42715.00	R427 15 Z	1012	872	715	856	706	495	820	686	1	1 **	923	2	22	299
42716.00	R427 16 Z	1262	872	715	1106	706	495	1070	686	1	1 **	1108	2	27	387
42717.00	R427 17 Z	1512	872	715	1356	706	495	1320	686	1	1 **	1294	3	35	474
42718.00	R427 18 Z	1812	872	715	1656	706	495	1620	686	1	1 **	1516	4	42	579

* Außenmaße ohne Griff und Scharniere ** nicht durchgebohrt

Verschlussoptionen

Standardverschluss

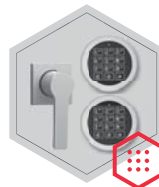


Doppelbartschloss

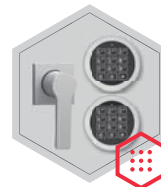
Optionale Verschlussvarianten



Mechanisches
Kombinationsschloss



Elektronisches
Kombinationsschloss



Elektronisches
Kombinationsschloss mit Revision

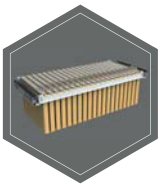
Zubehörartikel gegen Aufpreis



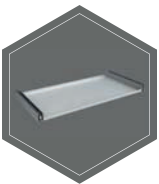
Türanschlag links



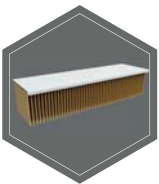
Innentresor



Hängeregistratur auf
Teleskopschienen



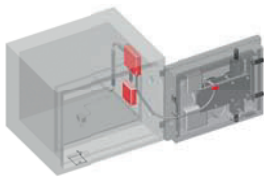
Fachboden auf
Teleskopschienen



Fachboden für
Hängeregistratur



Individuell einrichtbare
Schublade auf
Teleskopschienen



Einbruchmeldeanlage (EMA) - Komplettsset
(auch in Einzelteilen erhältlich).

Bei der Montage von EMA-Komponenten
statten wir den Tresor zusätzlich mit einer
Bodenabdeckung aus, die den nutzbaren
Raum um 30 mm reduziert.

* Aufgrund der Innenmaße der Tresore,
ist komplettes EMA erst ab dem Modell
42702.00 erhältlich; Modelle 42700.00 -
42701.00 - einzelne EMA-Komponente auf
Anfrage möglich.



Gewichts-, Farb- und Maßangaben sind unverbindlich. Irrtum, Gewichts-, Maß- und Farbveränderungen vorbehalten. Geringe Gewichts-, Farb- und Maßabweichungen sind produktionsbedingt. Technische Änderungen vorbehalten. Tresore evtl. kopplastig, bei Inbetriebnahme entsprechende Sorgfalt gem. Einbauanleitung walten lassen. Piktogramme stehen Symbolisch für die jeweiligen Merkmale.